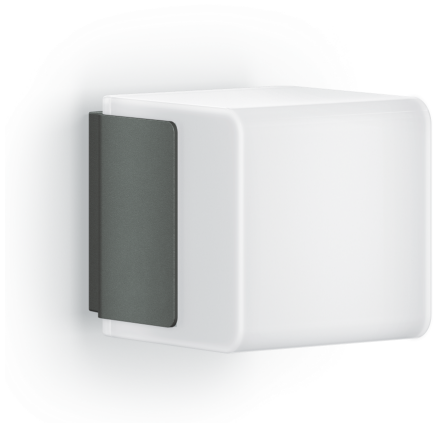


Luminaire pour l'extérieur sans détecteur

# L 835 C

sans détecteur de mouvement, avec Bluetooth  
EAN 4007841 079260  
Réf. 079260



LED

3000 K



IP44



2 - 2000 Lux



5 Sek - 60 Min



Softlichtstart



Manuelle  
Übersteuerung 4  
Std



Lichtquelle nicht  
austauschbar



Betriebsgerät nicht  
austauschbar



Energie sparen

30 Jahre (Ø 4,5 Std /  
Tag)

3000K warmweiß

## Description du fonctionnement

Le cube d'éclairage moderne. Le luminaire d'extérieur cubique à LED L 835 C sans détecteur séduit par son design noble et met parfaitement en scène tous les murs d'une maison en diffusant une lumière LED blanc chaud (3000 K) pour 616 lm. Il est idéal pour les terrasses, les entrées de maison et les façades. Une application permet de mettre plusieurs luminaires en réseau via Bluetooth pour former des groupes de luminaires. Si le système inclut un luminaire à détection, tous les luminaires s'allument en même temps dès qu'un mouvement est détecté. Coloris : anthracite.

## Caractéristiques techniques

Dimensions (L x l x H)	110 x 110 x 110 mm
Dimensions (Ø x H)	132 x 110 mm
Avec source	Oui, système d'éclairage LED STEINEL
Garantie du fabricant	3 ans
Réglages via	Connect Bluetooth Mesh, Smartphone, Tablette
Avec télécommande	Non
Variante	sans détecteur de mouvement, avec Bluetooth
UC1, Code EAN	4007841079260
Emplacement	Extérieur
Emplacement, pièce	extérieur, jardin, entrée, Cour et allée, tout autour du bâtiment, terrasse / balcon
Coloris	anthracite
Plaquette numéros de maison autocollants incluse	Non
Lieu d'installation	mur

Puissance	9,1 W
Interrupteur crépusculaire	Non
Flux lumineux total du produit	616 lm
Flux lumineux mesure (360°)	616 lm
Efficacité totale du produit	68 lm/W
Température de couleur	3000 K
Ampoule	LED non interchangeable
Durée de vie des LED (max. °C)	50000 h
Durée de vie LED L70B50 (25°)	> 60000
Culot	sans
Système de refroidissement des LED	Contrôle thermique passif
Allumage en douceur	Non
Éclairage permanent	commutable
Fonction balisage	Non
Éclairage principal réglable	0 - 100 %
Réglage du seuil de déclenchement Teach (apprentissage)	Non

<https://www.steinell.de>

Sous réserve de modifications techniques.

04.2024

Page 1 de 2

# L 835 C

sans détecteur de mouvement, avec Bluetooth  
 EAN 4007841 079260  
 Réf. 079260

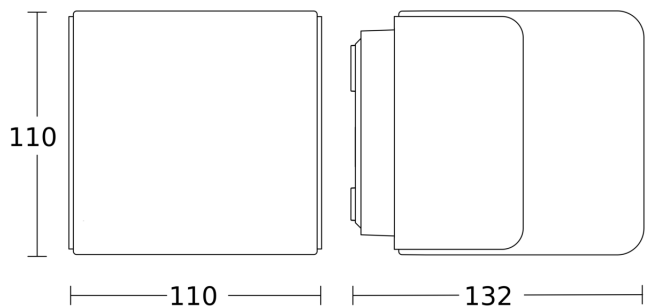


## Caractéristiques techniques

Résistance aux chocs	IK03
Indice de protection	IP44
Classe	II
Température ambiante	-20 – 40 °C
Matériau du boîtier	Matière plastique
Matériau du cache	Matière plastique opale
Alimentation électrique	220 – 240 V / 50 – 60 Hz

Mise en réseau possible	Oui
Mise en réseau via	Bluetooth Mesh Connect
Indice de rendu des couleurs IRC	= 82

## Dessin dimensionnel



## Courbe de distribution lumineuse

